

## Installatiehandleiding voor Wrap Seal

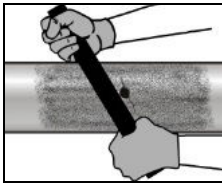
Lees de installatiehandleiding in zijn geheel door voordat u dit product gaat toepassen. Voor vragen en technische assistentie kunt u ons bereiken op +31(0)546 852328 of info@syntherm.com

Inhoud van de Wrap Seal leiding reparatiekit:

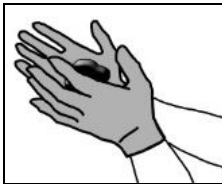
- [1] 1 aluminiumfolie met glasvezel rol voorzien van polyurethaan hars
- [2] 1 à 2 units Seal Stic staal epoxy putty
- [3] 1 paar latex handschoenen
- [4] Installatiehandleiding

Belangrijk: Open de aluminiumfolie pas als het te repareren object volledig geprepareerd is. Draag werkkleding, de bijgesloten latex handschoenen en een veiligheidsbril wanneer u dit product gaat toepassen.

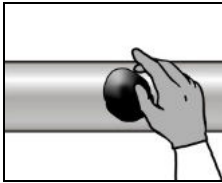
**Benodigheden:** Bakje met water, staalborstel, vijl of schuurpapier en een ontvettingsmiddel.



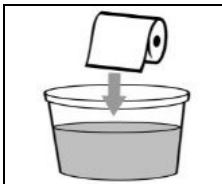
- [1] Sluit de leiding af en stop de lekkage. Indien de lekkage niet gestopt kan worden dan de procedure volgen die hiernaast beschreven is. Zie de video op de productpagina of de leaflet onder downloads op onze website.



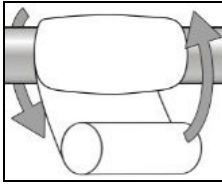
- [2] Loszittende delen rond het te repareren deel met een staalborstel verwijderen, ontvetten en het object eventueel (kunststof) radiaal opruwen met vijl of grof schuurpapier. Bij PVDF, Polyethyleen of polypropyleen leidingen zaagblad gebruiken voor het maken van een kruispatroon.



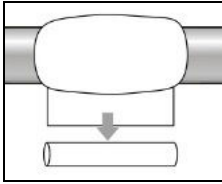
- [3] Haal de Seal Stic putty uit de verpakking en verwijder de folie.
- [4] Doe de bijgeleverde latex handschoenen aan.
- [5] Kneed de putty totdat deze een uniforme kleur en samenstelling heeft en totdat deze warm wordt. (20 – 30 sec.)



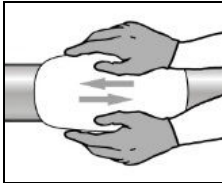
- [6] Breng de putty aan op de gaten, scheuren of naden (mofverbinding) van het object.



- [7] Vul een bakje met water (ca. 1 liter)
- [8] Scheur de aluminium folie open bij de inkeping. Dompel de rol ca. 5 à 10 seconden volledig onder water en knijp enkele keren in de ondergedompelde rol om het water goed tot het product toe laten.



- [9] Start met wikkelen ruim naast de lekkage. Wikkel in één richting met 50% overlap tot weer ruim naast de lekkage en dan weer terug. Werk snel omdat het hars al na 2 minuten begint uit te harden. Wikkel het verband strak en gelijkmatig rond het te repareren object. Gebruik de gehele rol.



- [10] Verwijder het stuk plastic aan het einde van de rol.
- [11] De latex handschoenen met water bevochtigen en wrijf en druk het hars terug in het verband in een draaiende en drukkende beweging. Doe dit onmiddellijk na het het aanbrengen van elke rol. Extra water toevoegen bevordert de reactie
- [12] Ga met deze handeling door totdat de chemische reactie stopt. (ca. 1 min.) Het verband moet nu een glad en vooral dicht oppervlak hebben. Uitharding binnen 20 à 30 min. afhankelijk van de oppervlakte- en omgevingstemperatuur.
- [13] Indien meerdere rollen benodigd zijn, deze onmiddellijk na de voorgaande rol aanbrengen.

### Opmerking:

- [1] Wrap Seal werkt het beste op ruwe oppervlaktes. Verwijder eerst los zittende delen en ontvet het te behandelen oppervlak. Wrap Seal moet aan het te repareren object kunnen hechten.
- [2] Indien nodig kunnen meerdere rollen aangebracht worden. Zie de tabel op de achterzijde van dit blad voor selectie. Breng enkel een extra rol aan als de voorgaande laag nog steeds nat is en schuimt. Werk snel zonder onderbrekingen. Wikkel met 50% overlap van de ene zijde naar de andere zijde en weer terug totdat de rol op is of dat er voldoende lagen aangebracht zijn.
- [3] Bij lekkende T-stukken: kneed de Seal Stic putty tot een egale kleur is verkregen en deze warm wordt en rol de putty tussen de handen tot een worm. Druk de putty plat in de naad om tevens een geleidelijke overgang voor het wikkerverband te creëren.
- [4] Bij lage temperaturen is het aan te bevelen om externe warmte tijdens en na het wikkelen toe te voeren.
- [5] Bij hogere oppervlakte temperaturen (>80°C) zal de Seal Stic putty tijdens het aanbrengen niet aan het object hechten. Gebruik dan PTFE tape met een dikte van ca. 5 mm in combinatie met een klemband en breng daarna Wrap Seal wikkerverband aan.

### Leiding kan niet van druk:

- [1] Gebruik een leidingklem of Ultra Sealing Tape indien de leiding niet voldoende van druk gebracht kan worden. Breng daarna Wrap Seal aan. Zie ook de instructievideo op onze website. Voorkom dat het hars uit het wikkerverband gespoeld wordt.
- [2] Voor het versterken van verzwakte leidingen, bijv. lokale dunning door corrosie of waterslag, minimaal een laag van 7 mm dik over voldoende lengte van het object aanbrengen. Eventueel eerst een laag "Metal Repair Putty" aanbrengen.

**Voorzorgsmaatregelen:** Seal Stic™ epoxy hars en ammonia kunnen een gevoelige huid irriteren. Was handen met zeep en water na gebruik. In geval van contact met de ogen direct met veel water uitspoelen en medische assistentie invoeren. Kan schadelijk zijn bij inslikken. Buiten bereik van kinderen houden. Voor aanvullende informatie zie het veiligheidsinformatieblad.

Wrap Seal™ Leak repair tape kan oogirritatie veroorzaken. Vermijd contact met de ogen. Ogen met ruime hoeveelheid water uitspoelen en medische assistentie invoeren. Het nog niet uitgeharde product met latex handschoenen aan verwerken. Langdurig huidcontact met onverwerkt materiaal kan huidirritatie veroorzaken. Bij huidcontact de huiddelen met zachte zeep en veel water wassen. Vermijd langdurig inhaleren van dampen bij verwerking van dit product.

**GARANTIE EN WAARBORG:** Het is de verantwoordelijkheid van de gebruiker om de geschiktheid van het materiaal voor een specifieke toepassing te bepalen en hierbij de nodige veiligheidsmaatregelen in acht te nemen. De fabrikant en de distributeur verwerpen alle aansprakelijkheid voor het gebruik en verkeerd gebruik van dit product en verwerpen tevens alle directe, indirecte, incidentele of gevolgschade daarvan. Verder geven zij geen garantie over de resultaten bij toepassing van het product daar de condities waarvoor en waaronder het toegepast wordt buiten onze controle gebeurt. De originele Engelse versie van dit document prevaleert boven vertalingen.

## Wrap Seal Selectieoverzicht

Wrap Seal leidingreparatiesets zijn beschikbaar in de volgende standaard maten: Rol: 2" x 6', 2" x 12', 3" x 9' en 4" x 12'. Gebruik onderstaande tabel als leidraad om lekkages aan leidingen te repareren. Selecteer de afmeting en het aantal rollen aan de hand van de leidingdiameter en de leidingdruk.

Nominale Leidingdiameter	Aantal rollen en afmeting tape		
	3,5 bar 10 Lagen	10 bar 15 Lagen	28 bar 20+ Lagen
½" (22 mm)	1 (2" x 6')	1 (2" x 6')	1 (2" x 6')
¾" (27 mm)	1 (2" x 6')	1 (2" x 6')	1 (2" x 6')
1" (34 mm)	1 (2" x 6')	1 (2" x 6')	2 (2" x 6')
1¼" (43 mm)	1 (2" x 6')	2 (2" x 6')	3 (2" x 6')
1½" (40 mm)	2 (2" x 6')	2 (2" x 6')	1 (2" x 12')*
2" (60 mm)	1 (2" x 12')* ▲	1 (2" x 12')*	1 (2" x 12')*
2½" (76 mm)	1 (2" x 12')*	1 (2" x 12')*	2 (4" x 12')
3" (89 mm)	1 (2" x 12')*	2 (4" x 12')	2 (4" x 12')
3½" (102 mm)	1 (2" x 12')*	2 (4" x 12')	2 (4" x 12')
4" (114 mm)	1 (2" x 12')*	2 (4" x 12')	3 (4" x 12')
5" (140 mm)	2 (4" x 12')	2 (4" x 12')	3 (4" x 12')
6" (168 mm)	2 (4" x 12')	2 (4" x 12')	4 (4" x 12')
8" (219 mm)	2 (4" x 12')	3 (4" x 12')	5 (4" x 12')
10" (273 mm)	3 (4" x 12')	4 (4" x 12')	6 (4" x 12')
12" (324 mm)	4 (4" x 12')	5 (4" x 12')	8 (4" x 12')
14" (356 mm)	4 (4" x 12')	6 (4" x 12')	8 (4" x 12')
16" (406 mm)	5 (4" x 12')	7 (4" x 12')	8 (4" x 12')
18" (457 mm)	5 (4" x 12')	8 (4" x 12')	9 (4" x 12')
> 18"	Contact SynTherm voor advies		

### Voorbeeld:

Leidingreparatie van een 2" leiding bij een druk van 3,5 bar. Benodigd: 1 (2" x 12'): één rol van 2" x 12' (5 x 180cm) Wrap Seal. Wikkel minimaal 10 lagen Wrap Seal rond het lekkende gedeelte.

### Opmerking:

Bijgaand product selectieoverzicht dient enkel als leidraad en aanbeveling. Het product wordt met de hand aangebracht waardoor de resultaten, afhankelijk van de vaardigheid van de persoon, kunnen verschillen. Altijd de gehele rol aanbrengen en opgebruiken. Deze informatie is gebaseerd op normale leidingdiameters. Actuele leidingdiameters kunnen afwijken door de verschillende materialen, verbindingstukken en appendages. Als leidraad bij toepassing op appendages adviseren wij de opvolgende, grotere leidingdiameter uit de tabel te gebruiken.

### Afmetingen glasvezel rol:

2" x 6' = 5 cm x 180 cm  
 2" x 12' = 5 cm x 360 cm  
 3" x 9' = 8 cm x 270 cm  
 4" x 12' = 10 cm x 360 cm

\* Zie tabel: ook voor afmeting 3" x 9'

Grotere rollen wikkelverband op aanvraag.

Wrap Seal reparatiekit kan toegepast worden:

- Alle soorten leidingen: staal, RVS, Inox, koper, aluminium, gegalvaniseerd, beton, PVC, CPVC, glasvezel, etc.
- Drukken tot 28 bar
- Temperatuurbereik: -29°C tot 120°C continu en 200°C piek
- Zowel vloeistof- als gasleidingen
- Standaard tot 450 mm leidingdiameter
- Noodreparatie, permanente reparatie of levensduurverlenging

Wrap Seal kan gebruikt worden voor:

- Off- en online reparaties, lekkende leidingen, flensverbindingen, bochten, mofverbindingen, T-stukken
- Bescherming tegen slijtage, erosie en corrosie
- Structurele bescherming – leidingversterking bij dunnende leidingwanden
- Moeilijk toegankelijke plaatsen
- Onder water en ondergrondse reparaties
- Elektrische aansluitingen / kabelreparaties / isolatie

Wrap Seal kan gebruikt worden bij de volgende media:

- Water: drinkwater, afvalwater (ook organisch) en condensaat (stoom)
- Zuren: zoutzuur, zwavelzuur, salpeterzuur, fosforzuur (allen in oplossing)
- Alkalische stoffen: ammoniak, kalium, natrium hydroxide
- Koolwaterstoffen: benzeen, benzine, kerosine, toluen, xyleen
- Brandstoffen, oplosmiddelen, gassen, perslucht, zouten, slurries
- Bij twijfel: raadpleeg overzicht met chemische verdraagzaamheid van Seal Stic metaal putty (compatibiliteitstabel)
- Na uitharding kan Wrap Seal eventueel geschuurd en geschilderd worden

**Opslaan in een koele en droge ruimte (5°C tot 30°C), vermijd direct zonlicht, warmtebronnen, ontvlambare bronnen en sterke oxideermiddelen. In geval van oververhitting het product vóór gebruik in ONGEOPENDE verpakking in koud water leggen. Dit product is ca. 2 jaar houdbaar indien bewaard bij voorgeschreven omgevingscondities. Zie onze website voor het volledige leverprogramma.**

## SynTherm

T : +31 (0)546 852328  
 F : +31 (0)546 852340  
 E : info@syntherm.com  
 W : www.syntherm.com

